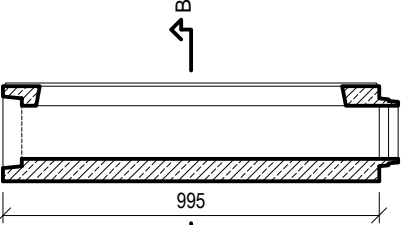


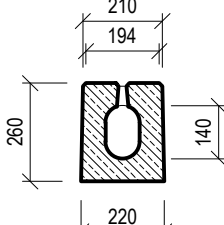
MIKROŠTĚRBINOVÝ ŽLAB

ZÁKLADNÍ DÍL - TYP MT-140/140 - BEZ SPÁDU DNA

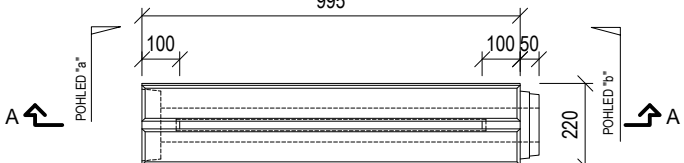
ŘEZ A-A



ŘEZ B-B

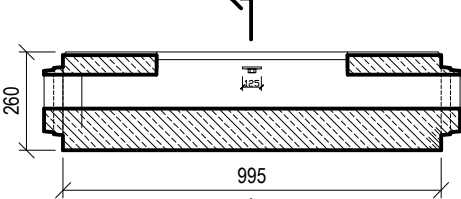


PŮDORYS

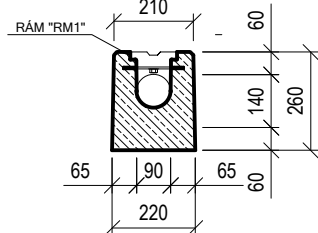


ČISTÍCÍ KUS VRCHOLOVÝ S MŘÍŽÍ 400 kN M-CS

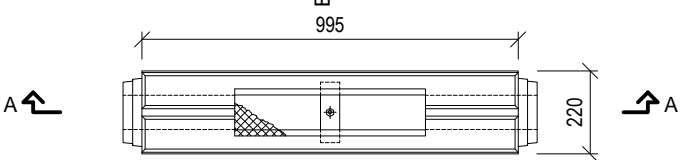
ŘEZ A-A'



ŘEZ B-B'

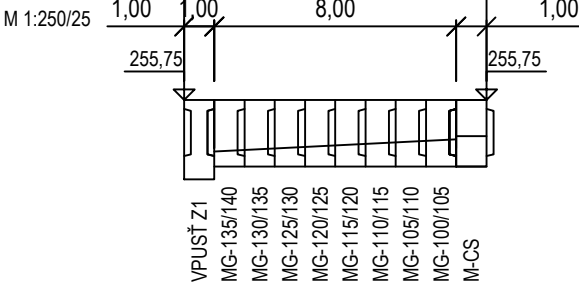


PŮDORYS

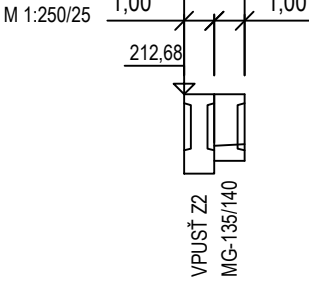


KLADEČSKÁ SCHÉMATA ŽLABŮ

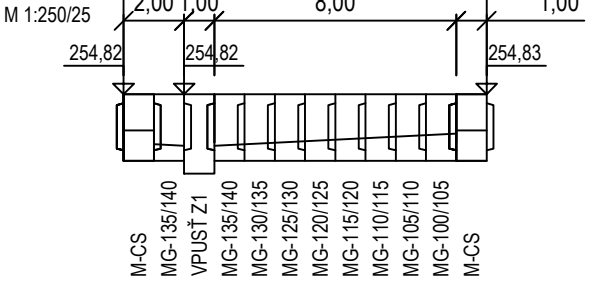
ŽLAB Z1



ŽLAB Z2



ŽLAB Z3



Výpis odvodnění	způsob napojení do kanalizace	délka přípojky (m)
štrbinový žlab Z1	navrtávkou do kanalizace OVaK DN 300	9,3
štrbinový žlab Z2	navrtávkou do kanalizace	7,0
štrbinový žlab Z3	v trase stávající přípojky do šachty OVaK	3,3

ZÁKLADNÍ SESTAVA POD VPUŠŤOVÝM KUSEM
S KALOVÝMI KOŠI

ŘEZ A-A SESTAVOU

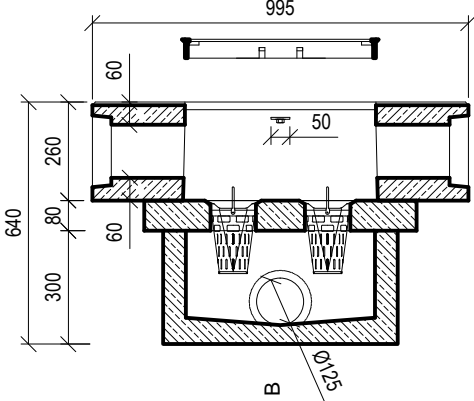
LITINOVÁ MŘÍŽ

VPUŠŤOVÝ KUS

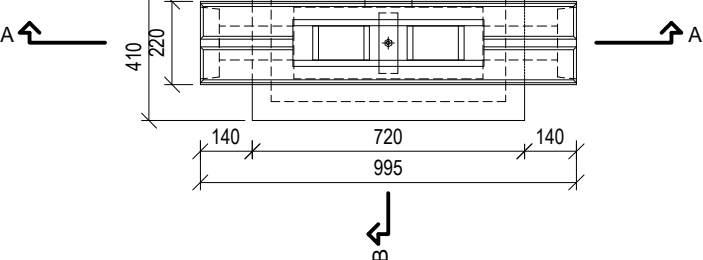
KALOVÉ KOŠE

DESKA

HRNEC



PŮDORYS



ŘEZ B-B SESTAVOU

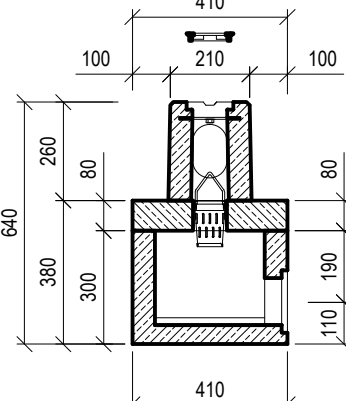
LITINOVÁ MŘÍŽ

VPUŠŤOVÝ KUS

KALOVÉ KOŠE

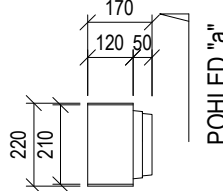
DESKA

HRNEC

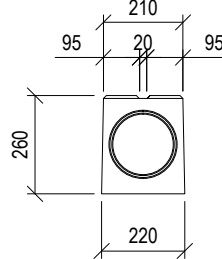


ZÁSLEPKA

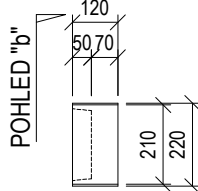
PŮDORYS



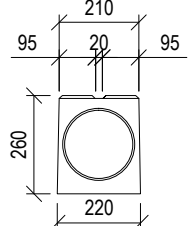
POHLED "a"



PŮDORYS



POHLED "b"



Poznámka:

- Přípojky DN125 budou z materiálu PP-SN10. U všech přípojek budou provedeny protizápachové uzávěry (sifony).

ATELIER GENIUS LOCI, S.R.O
STODOLNÍ 17
CZ - 702 00 OSTRAVA
TEL: 5 96 111 842
www: a-geniusloci.eu

GENIUS LOCI
ATELIÉR

REGENERACE SÍDLIŠTĚ MÍROVÁ OSADA - I. ETAPA

akce:

investor:	Statutární město Ostrava, MěO Slezská Ostrava	stupeň PD: DPS
místo stavby:	Ostrava, ul. Obrovského, Chrustova, k.ú. Slezská Ostrava	
autoři:	ing. arch. Iva Seitzová, autorizovaná architektka ČKA č. 02637	
zodp. projektant:	Ing. arch. Iva Seitzová	č.paré PD:
projektant:	Ing. Bohumír Michal	datum: říjen 2019
st. objekt:	SO 01 Komunikace a parkovací stání SO 02 Chodníky a zpevněné plochy	měřítko: 1:20
výkres:	DETAIL ODVODNĚNÍ - ŠTĚRBINOVÉ ŽLABY	č.výkresu: 13